

Università degli studi di Roma “Tor Vergata”
Centro di Calcolo e Documentazione

Manuale per la configurazione della propria casella di posta elettronica.

(Revisione 2005-07-27)

Introduzione.

Il Centro di Calcolo di Ateneo mette a disposizione del personale dell'Ateneo la possibilità di usufruire di una casella personale di posta elettronica.

Per poter configurare correttamente il proprio client di posta elettronica è necessario disporre dei dati forniti al momento dell'abilitazione dal Centro di Calcolo. In particolare sono indispensabili il proprio "User ID", la "Password" e il proprio indirizzo di posta elettronica.

Come configurare il proprio PC.

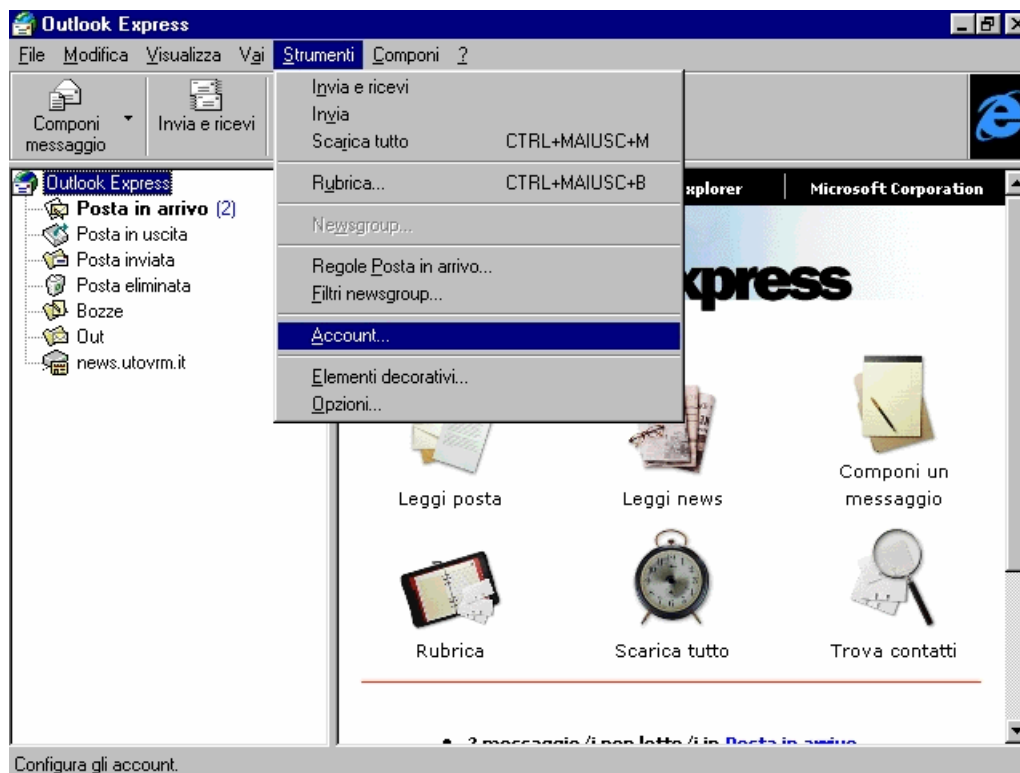
In questo manuale vengono fornite le indicazioni di base per la configurazione dei client di posta più diffusi.

- Outlook Express
- Communicator
- Eudora light
- Navigator
- Pegasus

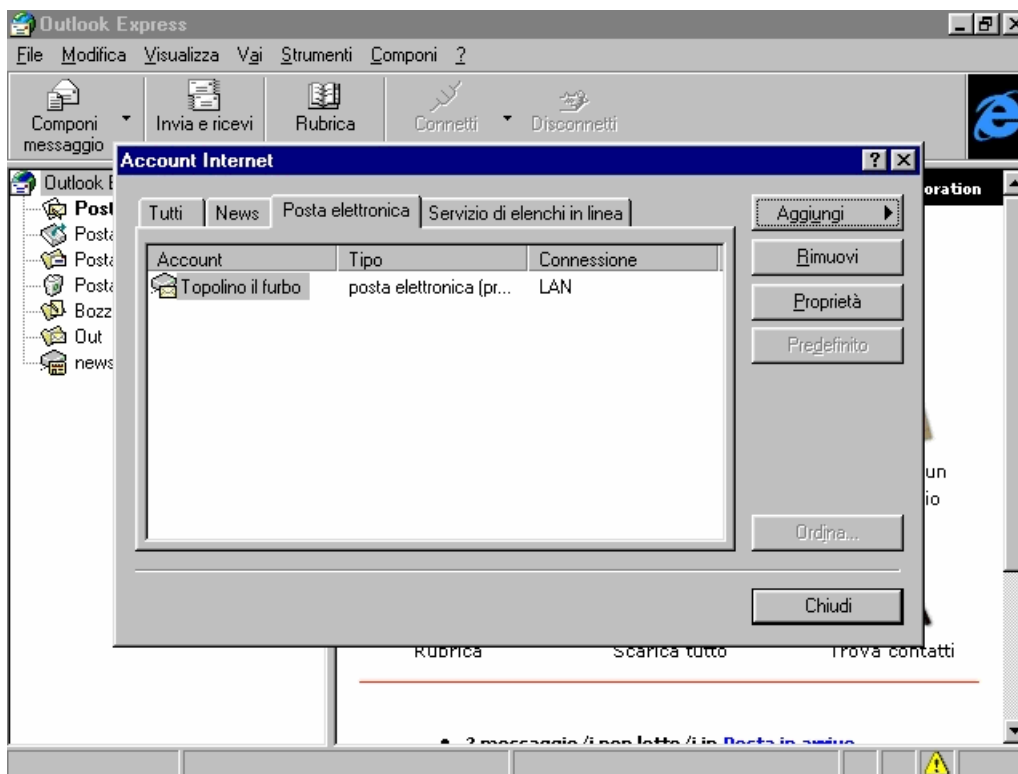
In generale, comunque, programmi diversi richiederanno gli stessi dati. Per configurarli fare riferimento all'eventuale Help del programma, cercando la sezione di configurazione.

Outlook Express

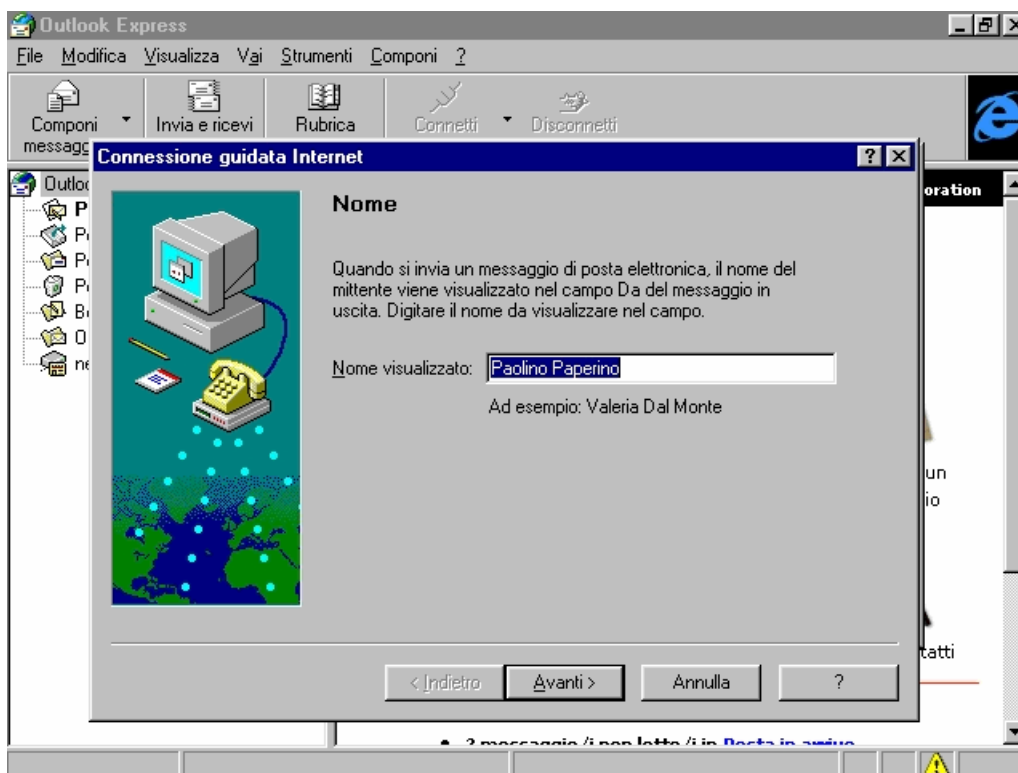
1. Aprire il programma Outlook Express e selezionare dal menu' a tendina **Strumenti** la voce: **Account...**



2. Fatto ciò, si arriva in un menu' da dove si può creare una nuova configurazione per Outlook per permettere a piu' utenti di consultare la casella di E-mail senza dover riscrivere tutto ogni volta; selezionare **Aggiungi** e scegliere **Posta elettronica....**

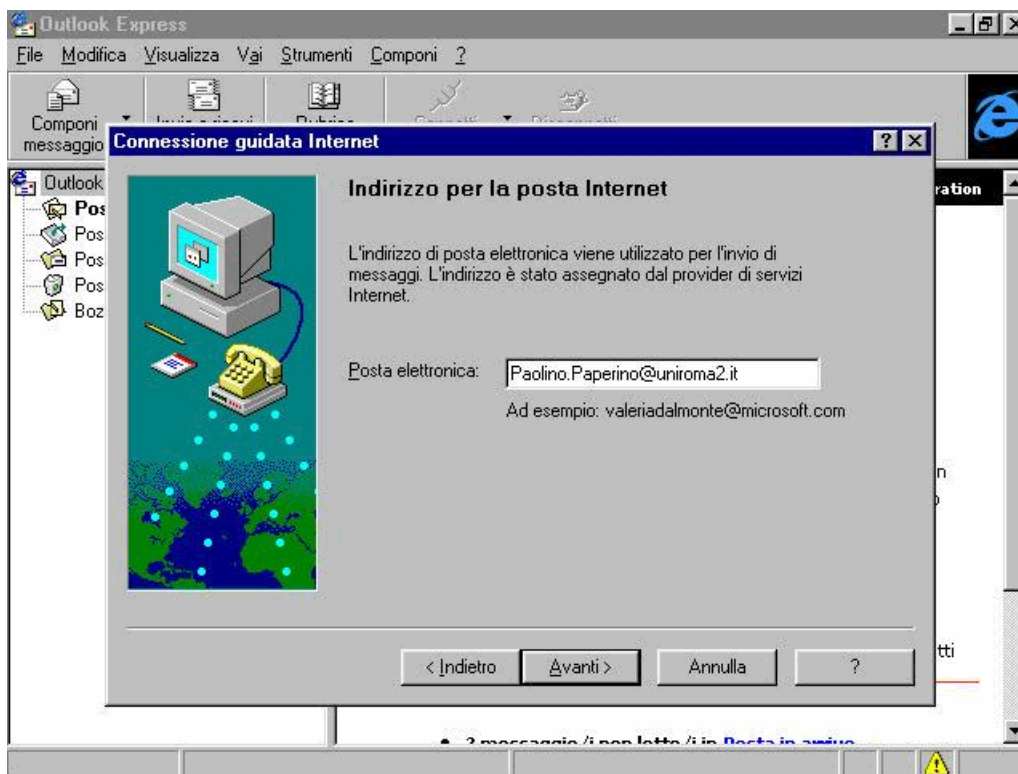


3. Apparirà una maschera simile

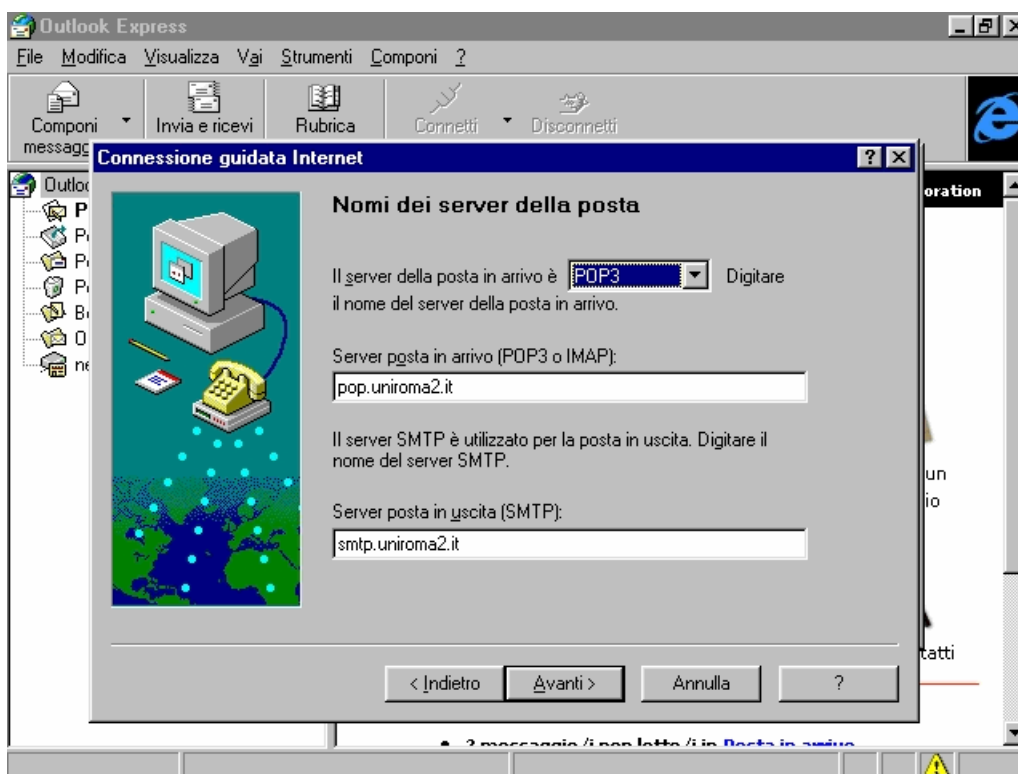


Scrivere il proprio nome ed il proprio cognome e cliccare su **Avanti**.

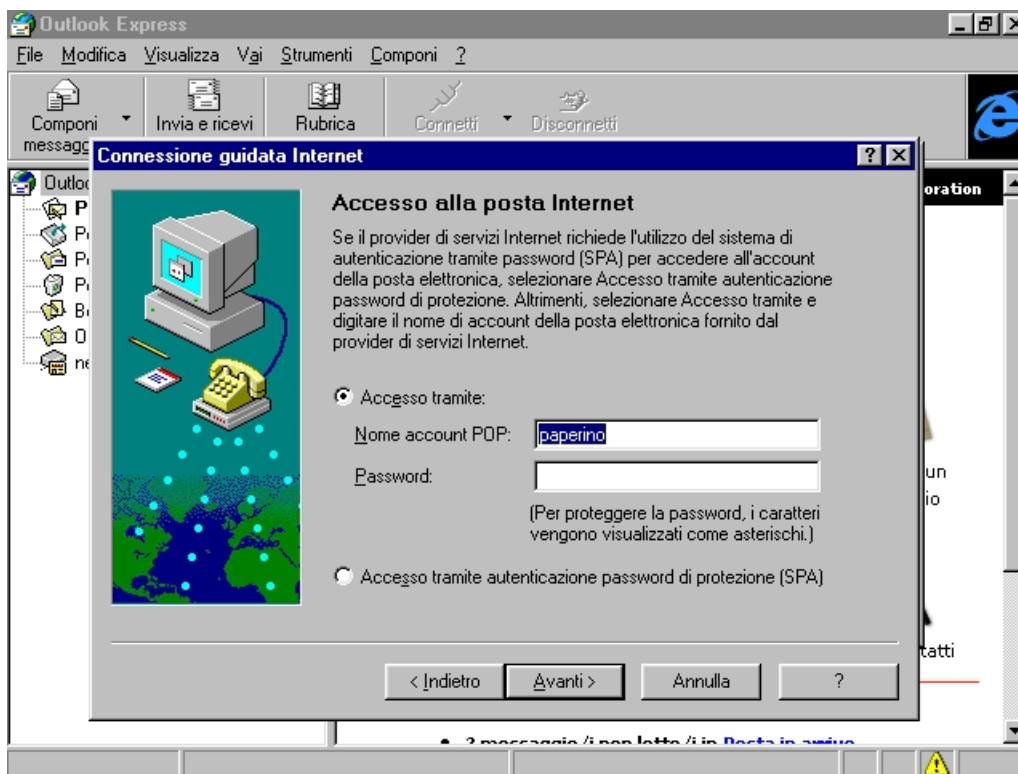
4. Scrivere il proprio indirizzo di posta elettronica e cliccare su **Avanti**.



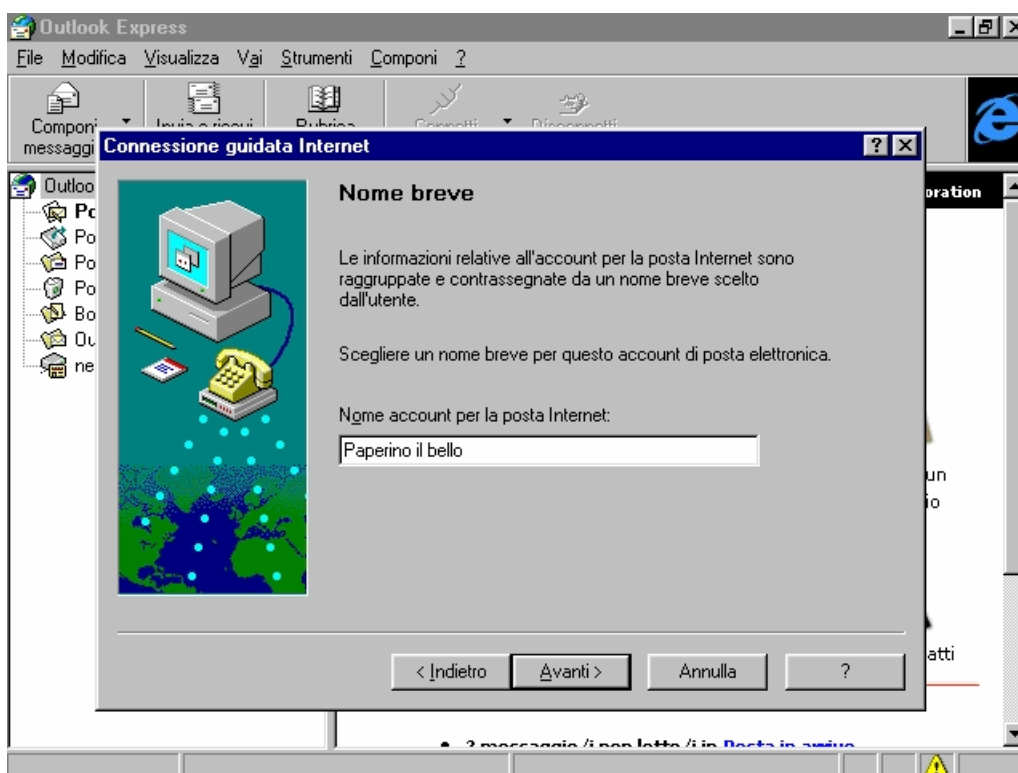
5. Scrivere i nomi dei server POP e SMTP e cliccare su **Avanti**.



6. Scrivere il proprio User ID e la password e cliccare su **Avanti**.



7. Scrivere il riferimento con cui si vuole accedere alla configurazione impostata e cliccare su **Avanti**.

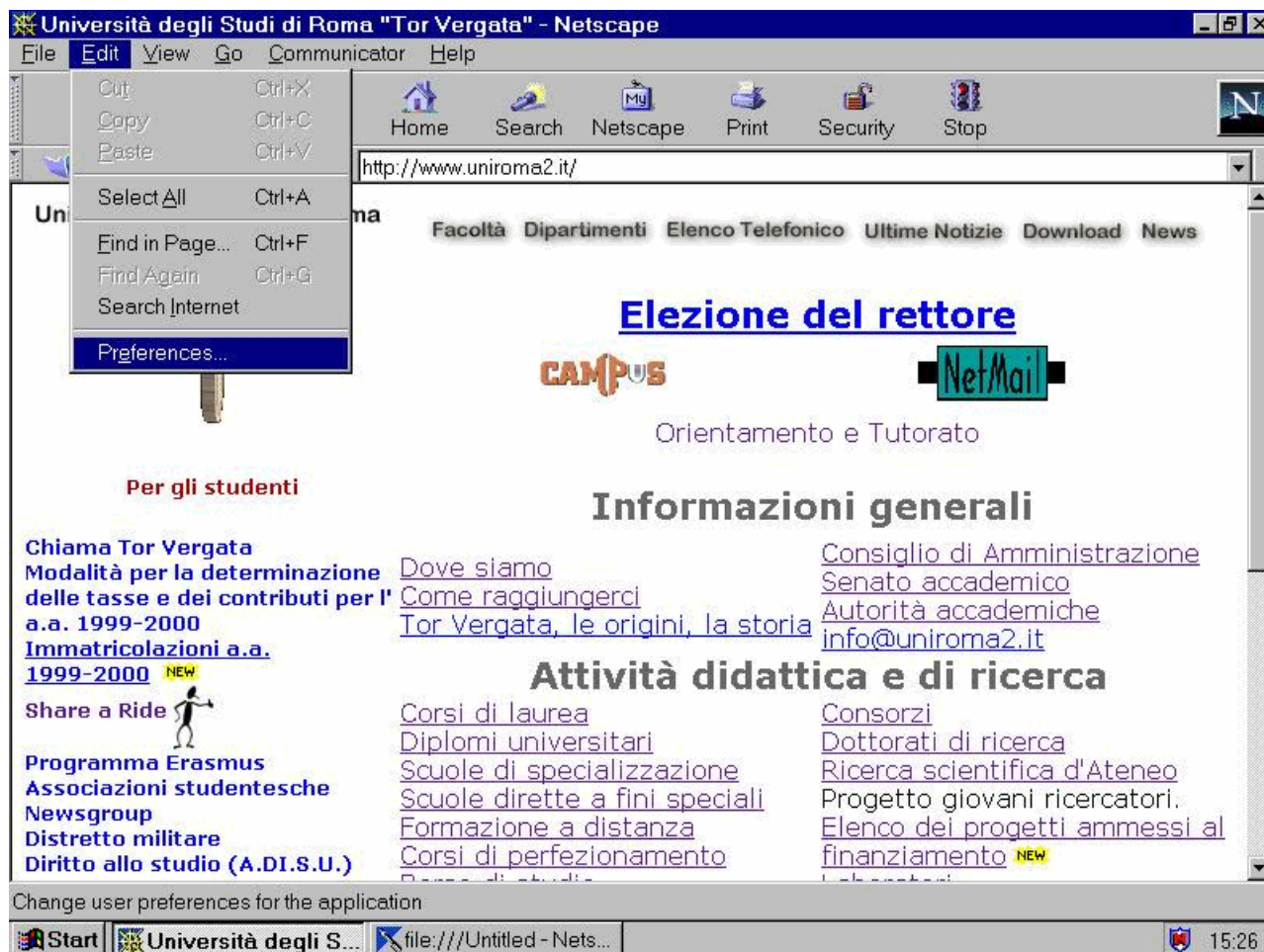


8. Selezionare il collegamento ad Internet del computer su cui state lavorando; tramite un modem oppure tramite una rete locale (la rete dell'Ateneo) oppure in altro modo; e cliccare su **Avanti**.

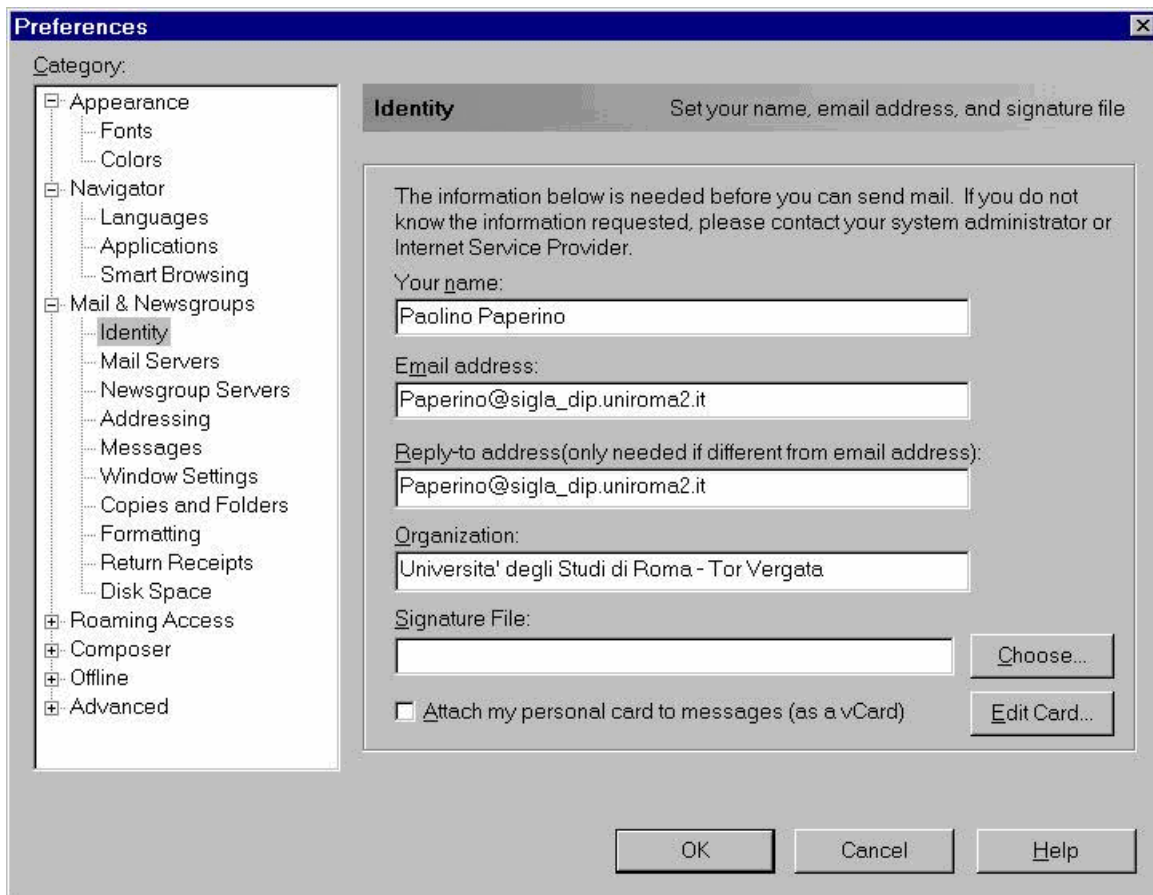


Communicator

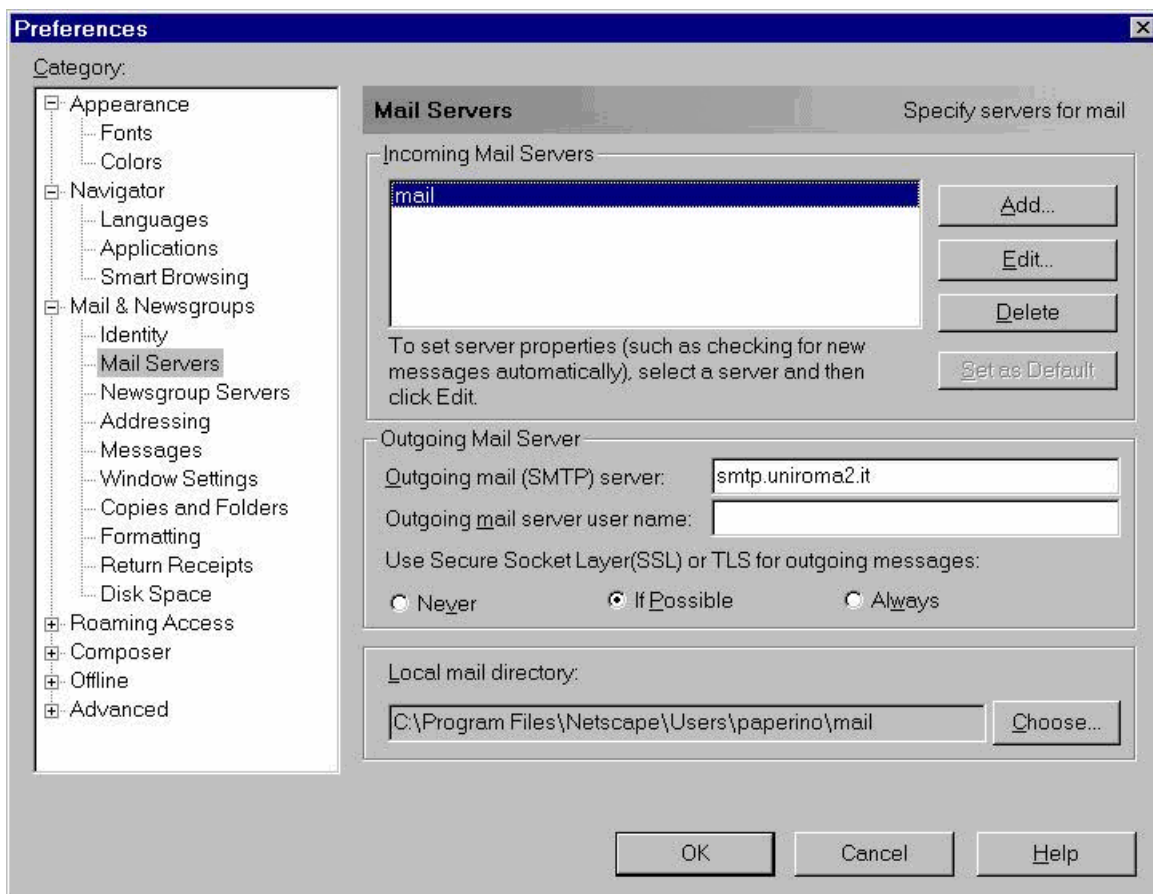
Aprire il programma e selezionare dal menu a tendina **Edit** l'opzione: **Preferences...**



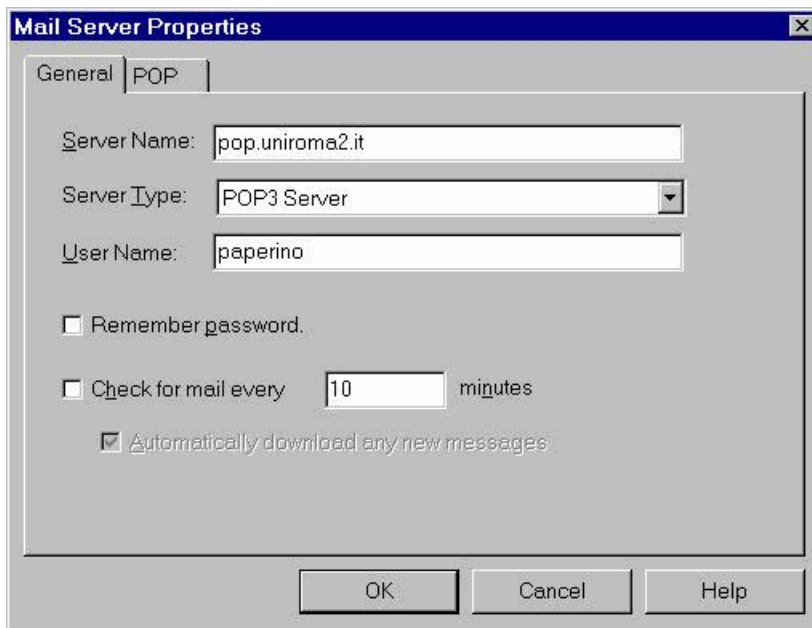
Fatto cio', si arriva nel menu' di configurazione del Netscape, aprire, del menu' di **Mail_&_Newsgroup** e compilare il sottomenu' **Identity**



ed il sottomenu' **Mail_Servers**.

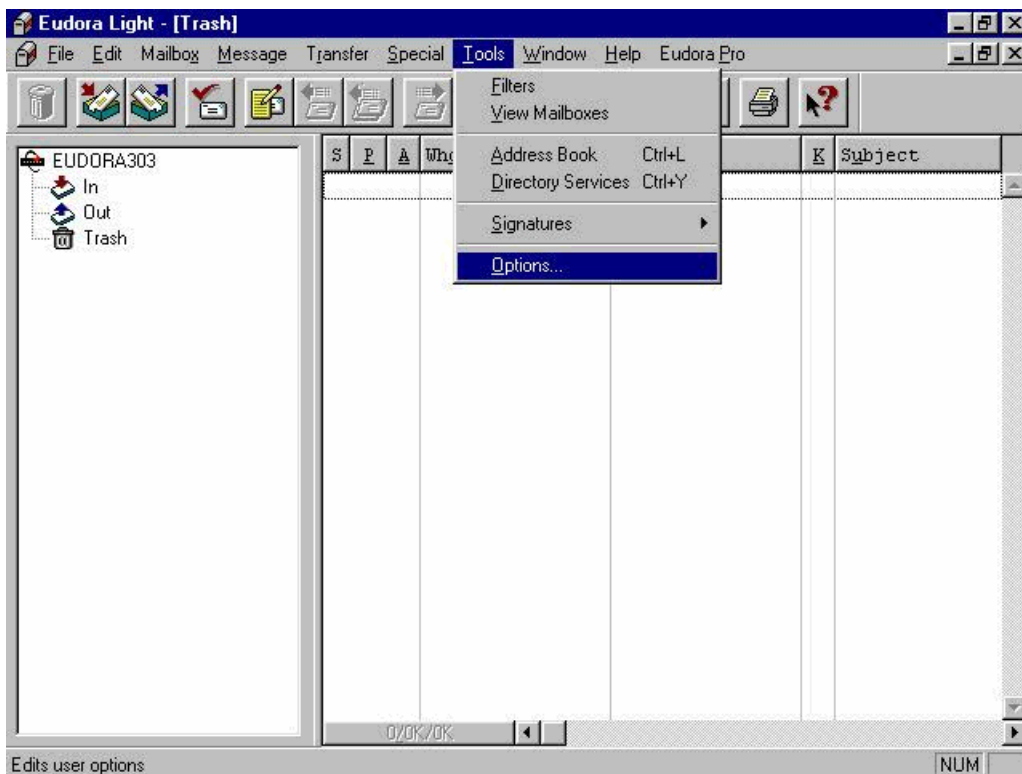


Ora selezionare il pulsante **Edit** nel riquadro **Incoming Mail Servers**.

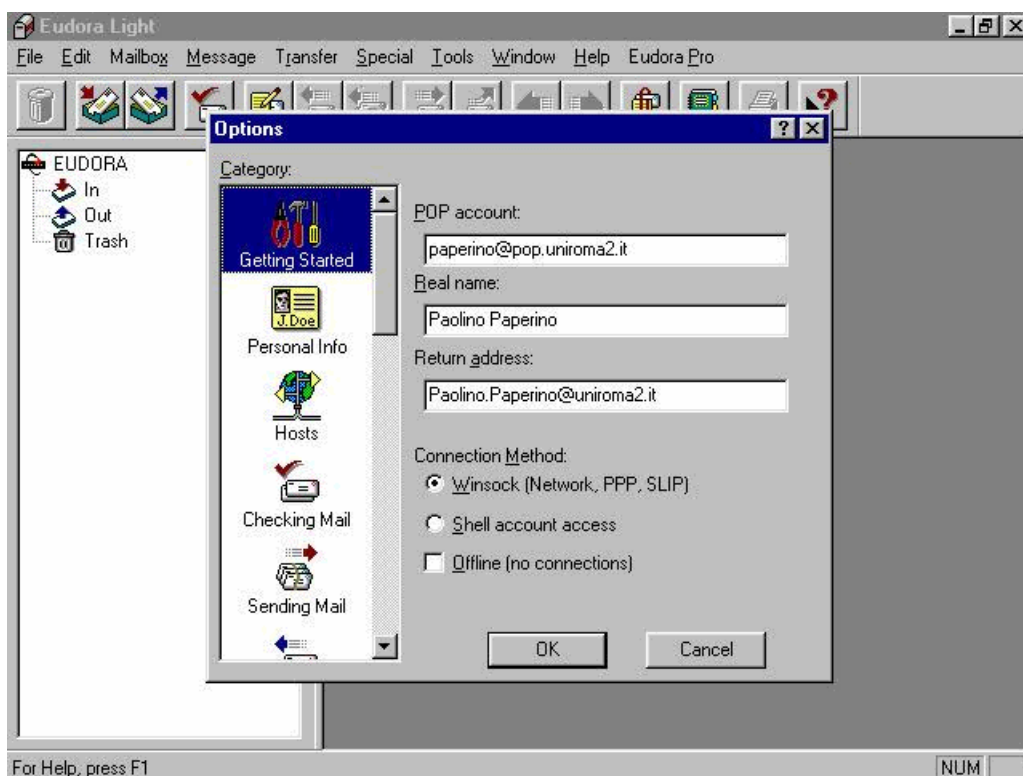


Eudora light

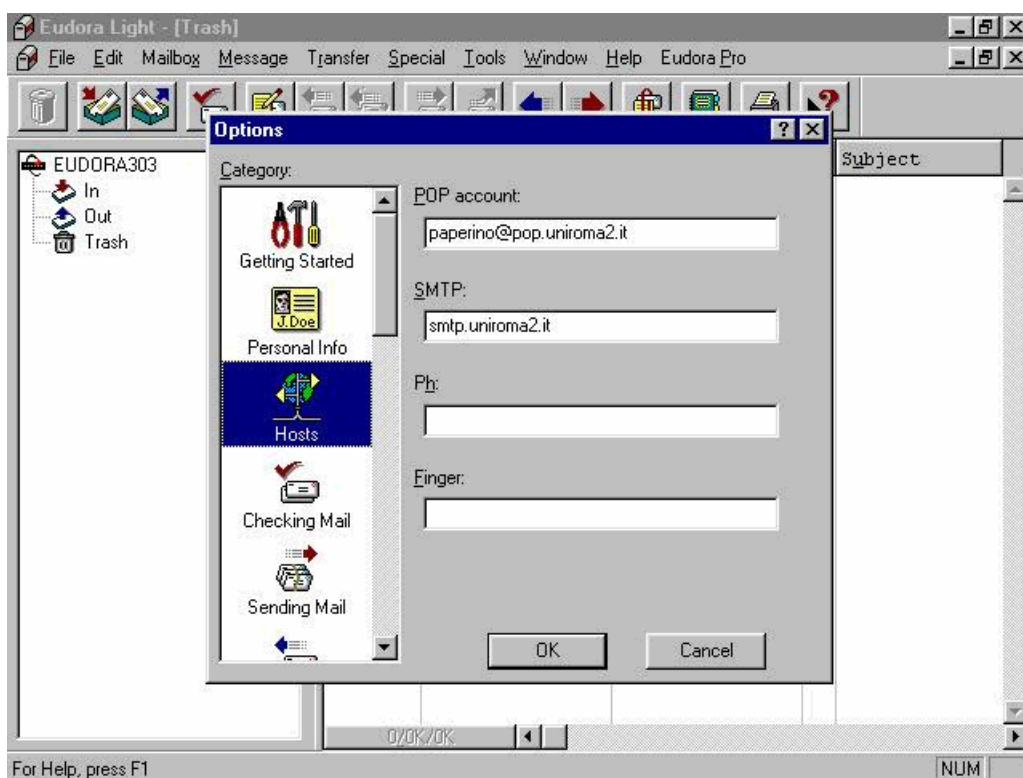
Aprire il programma Eudora Light e selezionare dal menù a tendina **Tools** la voce: **Options...**



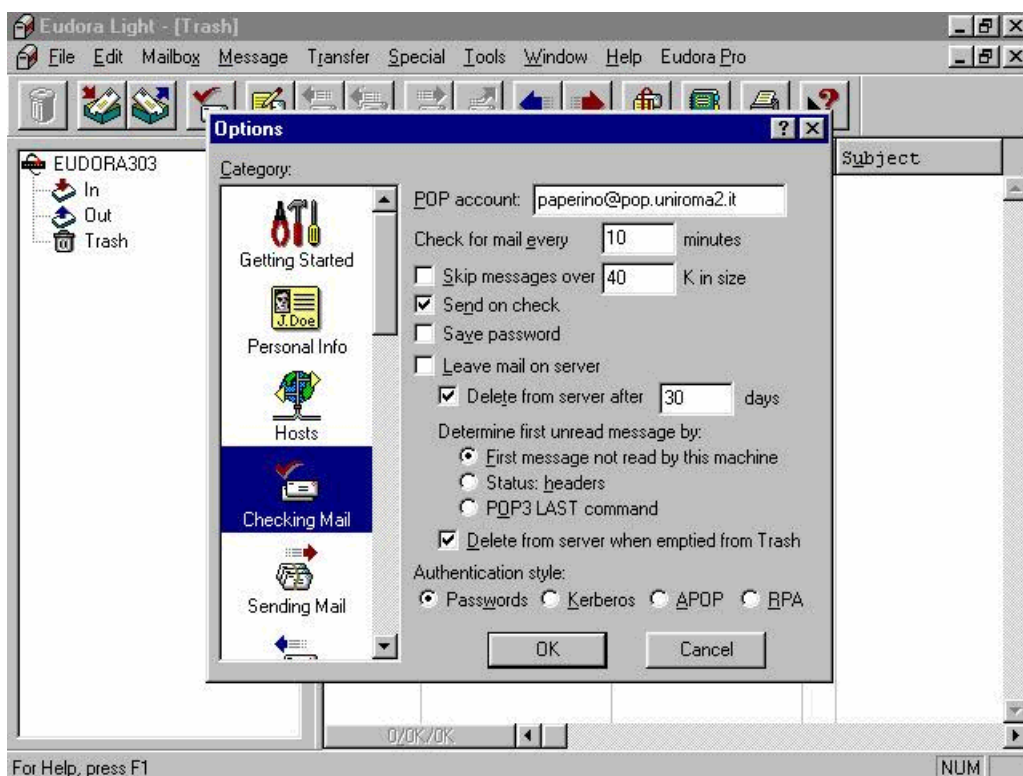
Fatto ciò, si arriva nel menù di configurazione di Eudora; iniziare dalla prima icona in alto sulla sinistra che si chiama: **Getting Started** e compilare.



Selezionare anche la terza icona che si chiama **Hosts** e compilare.

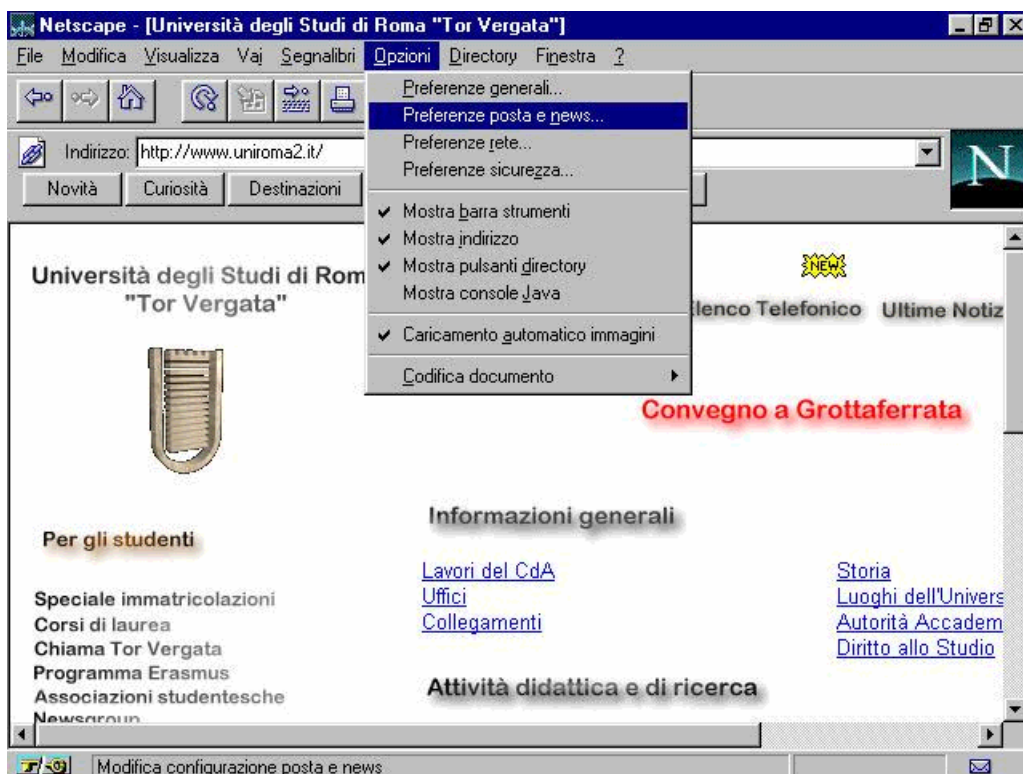


Cotrollare infine che, selezionando la quarta icona (**Checking Mail**) sia tutto come mostrato in figura.

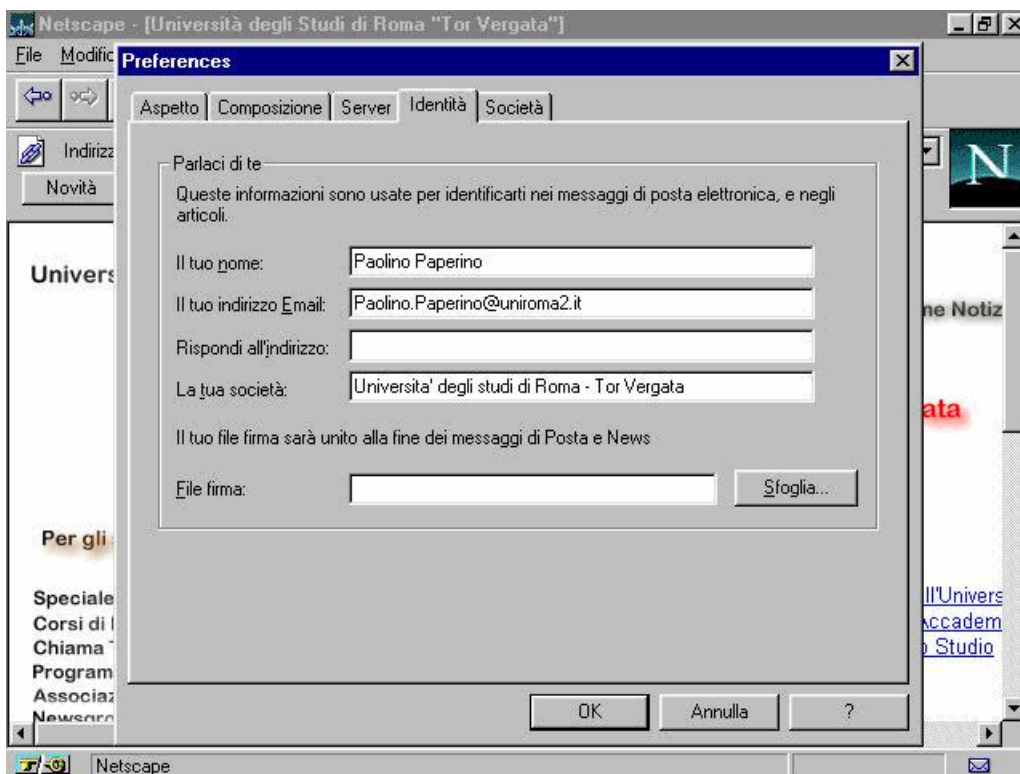


Navigator

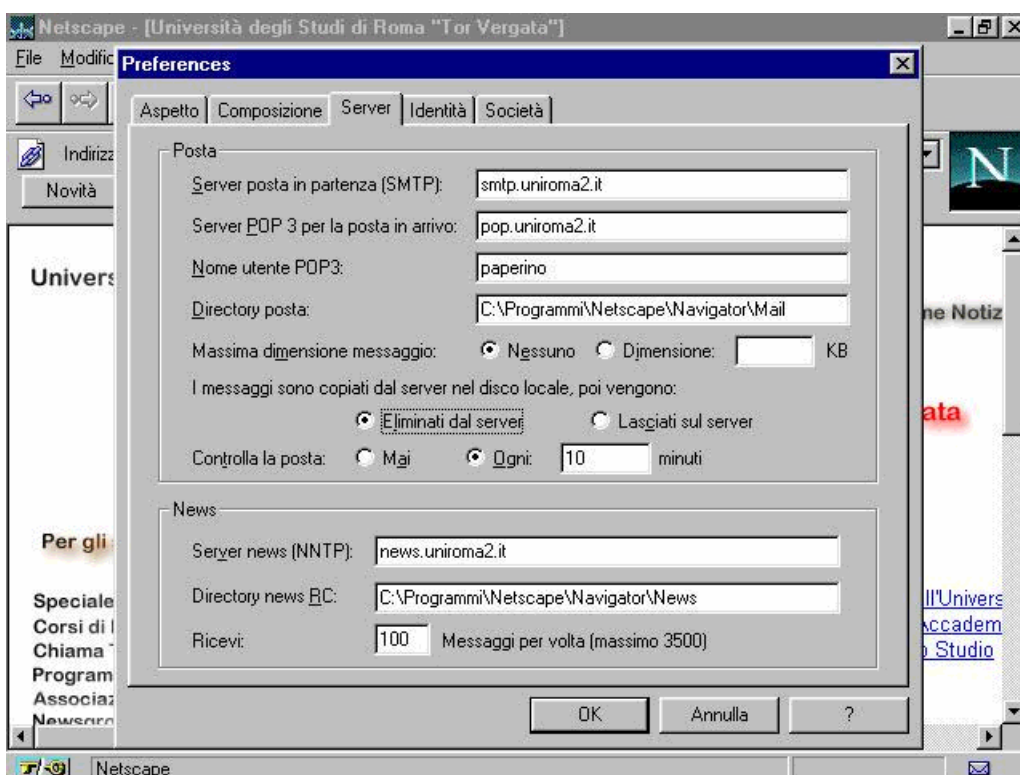
Aprire il programma Netscape Navigator e selezionare dal menù a tendina Opzioni l'opzione: **Preferenze posta e news...**



Fatto ciò, si arriva nel menù di configurazione del Netscape, aprire il sottomenù **Identità** del menù di **Preferences** e compilare come in figura.

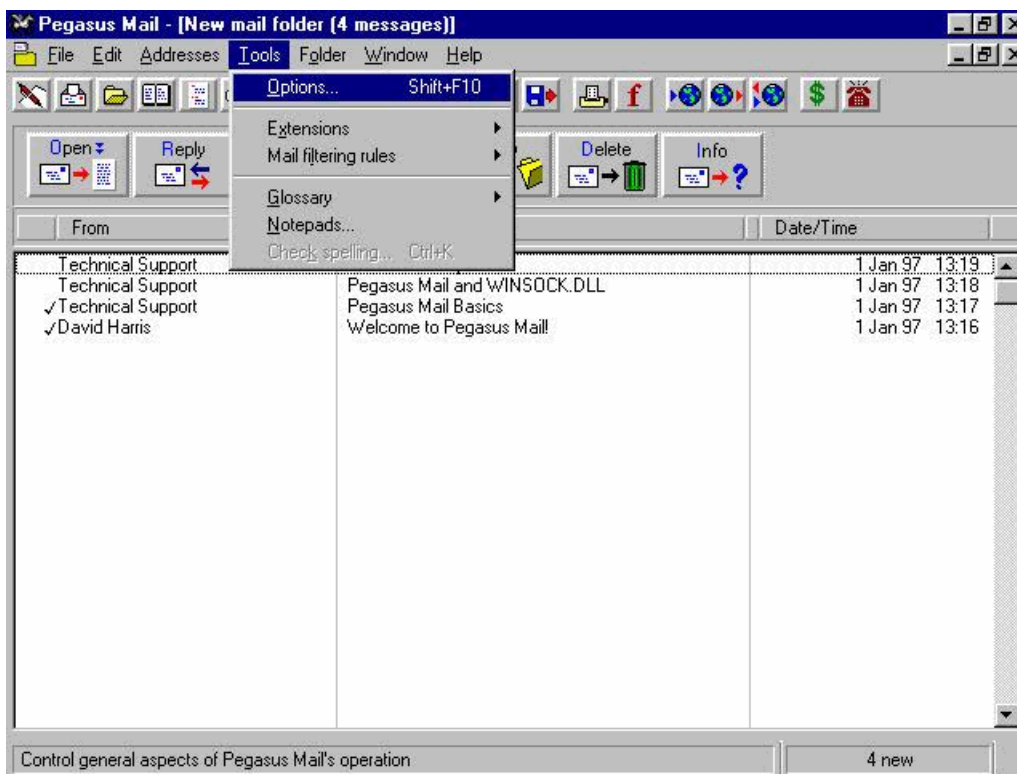


Configurare anche il sottomenù **Server** sempre del menù **Preferences**.

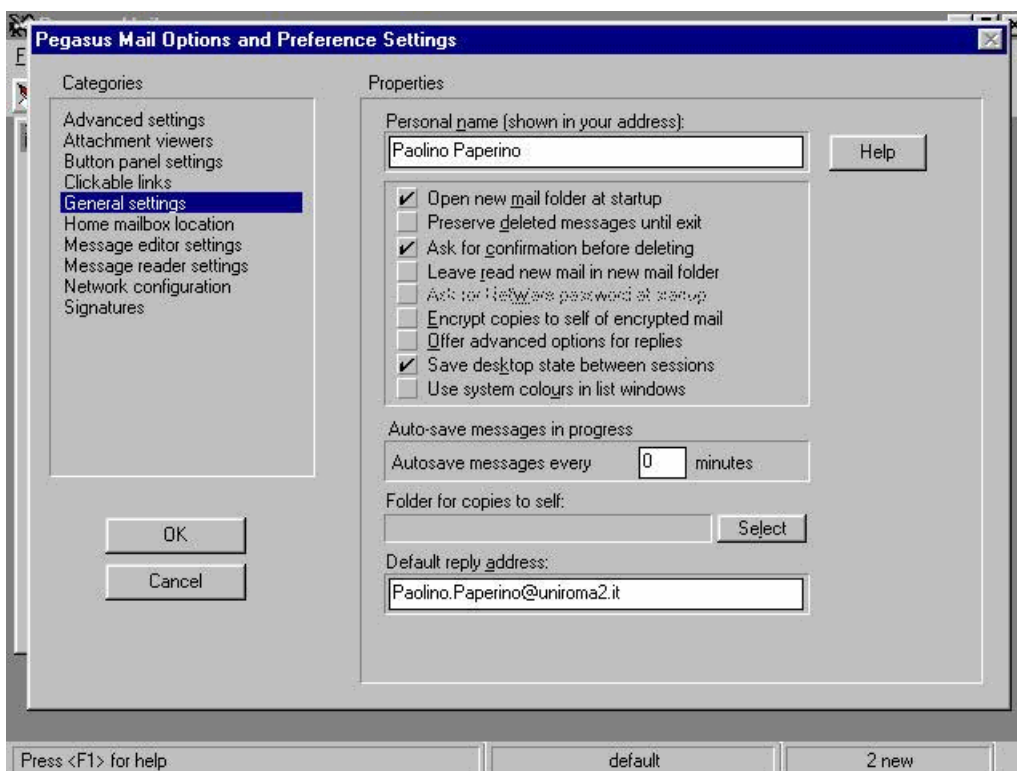


Pegasus

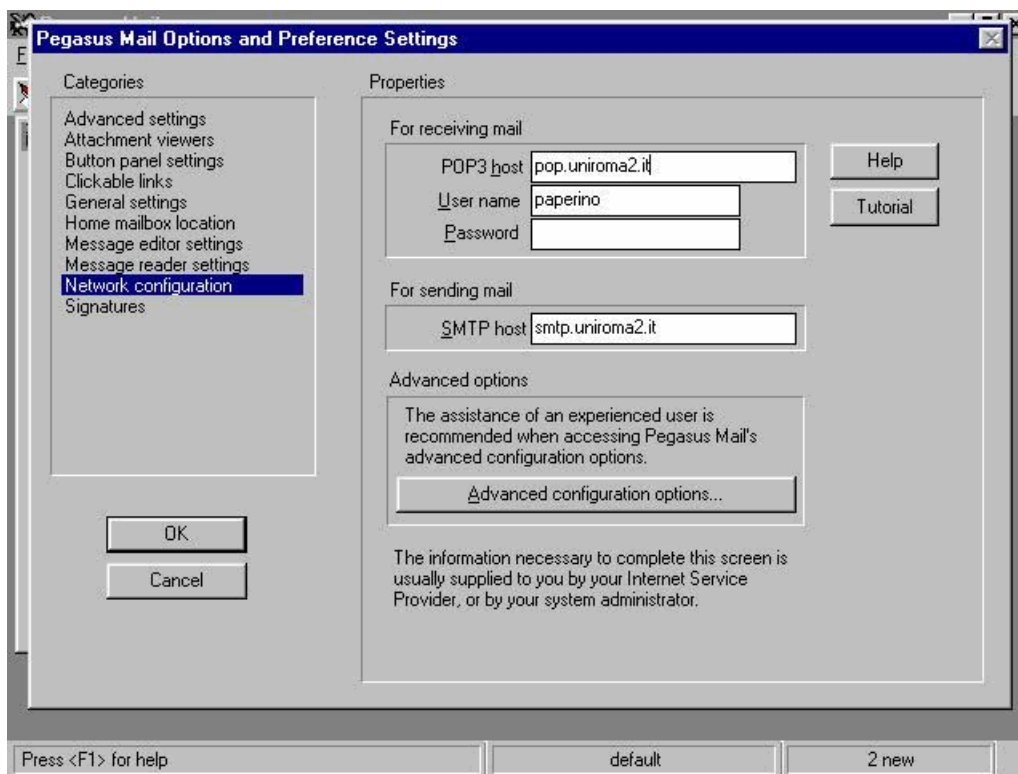
Aprire il programma **Pegasus** e selezionare dal menu a tendina **Tools** la voce: **Options**



Fatto cio', si arriva nel menu' di configurazione di **Pegasus**, aprire il sottomenu' **General settings** e compilare come mostrato in figura



Configurare anche il sottomenu' **Network configuration**.



In aggiunta e' conveniente configurare le **Advanced configuration options...** di quest'ultimo sottomenu' (Network configuration).

