

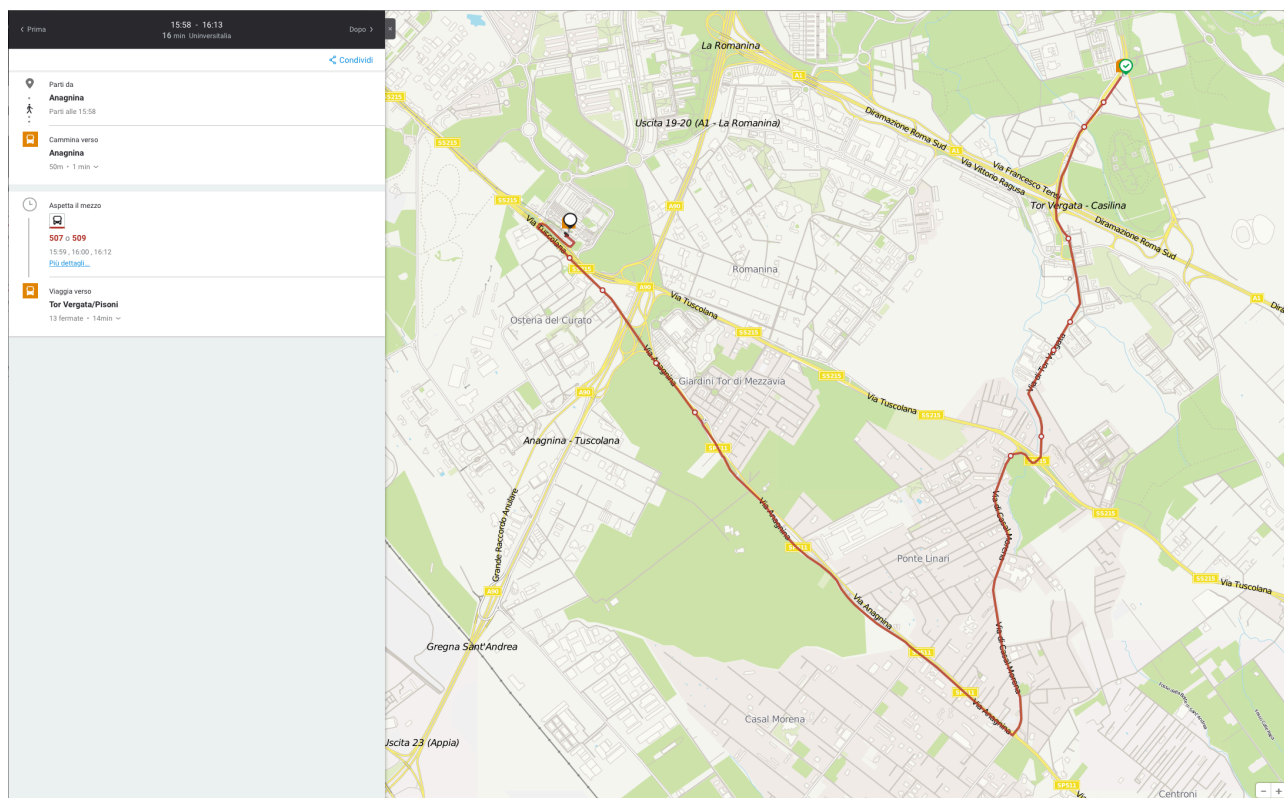
linea 509 - Direzione Direzione Fosso del Cavaliere/CNR (13 fermate, circa 14 minuti)

Salire: Anagnina (MA) (79637)

Scendere: Tor Vergata/Pisoni (77571)

Proseguire a piedi fino a destinazione (circa 400m, 6 min)

Percorso (www.moovitapp.com)



Fermate (www.moovitapp.com)

 509 ATAC



Fosso Del Cavaliere/Cnr

[Modifica la direzione](#) ▾

- Anagnina
- Tuscolana/Roccella Jonica
- Anagnina/Casale Ferranti
- Tuscolana/Filogaso
- Tuscolana/Ponte Sette Miglia
- Tuscolana/Campo Romano
- Tor Vergata/Tuscolana
- Tor Vergata/La Barcaccia
- Tor Vergata/Volpe
- Tor Vergata/Schiavonetti
- Tor Vergata/Palosci
- Tor Vergata/Alessio
- **Tor Vergata/Pisoni**
Altri orari: 17:13, 17:43
- Heidelberg/Tor Vergata
- Heidelberg
- Guido Carli
- Fosso Del Cavaliere/Cnr

Prossimi arrivi
(1 min