

linea 20 express - Direzione Anagnina (MA) (4 fermate, circa 7 minuti)

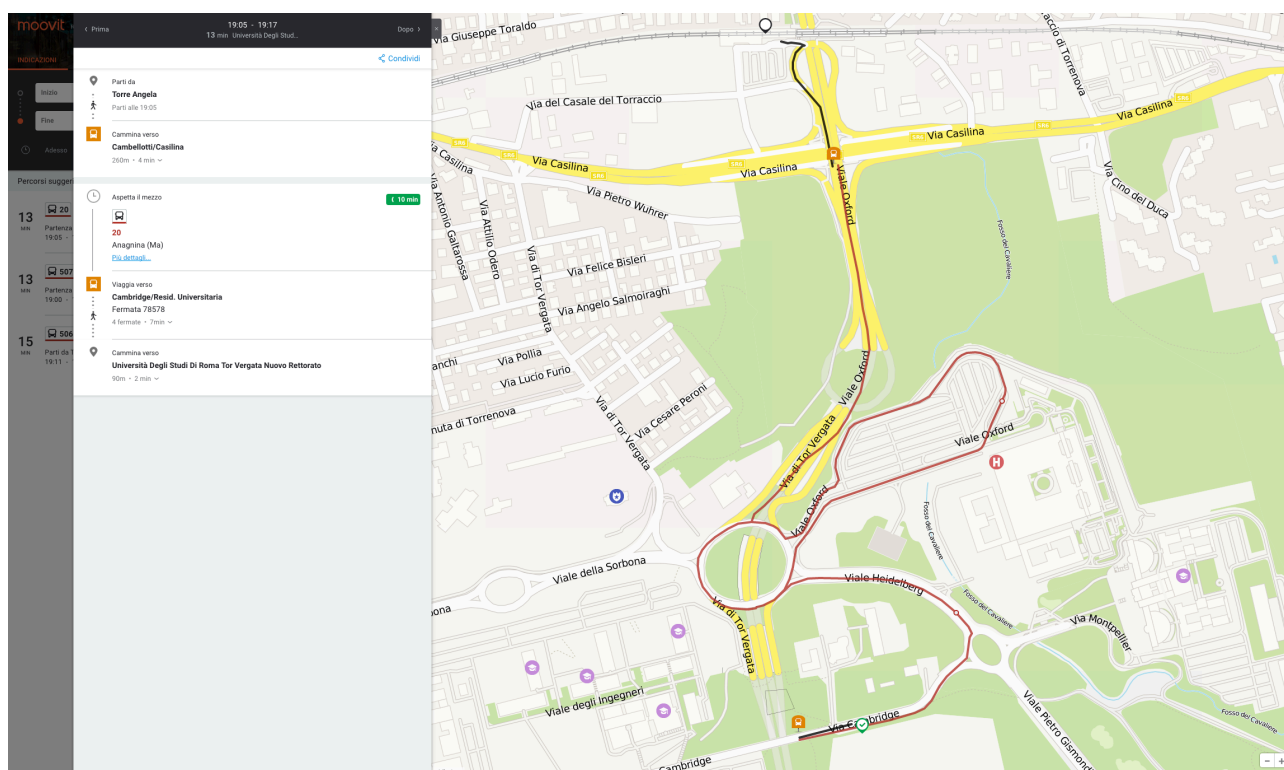
Raggiungere la fermata Cambellotti/Casilina (76624)

Salire: Cambellotti/Casilina (76624)

Scendere: Cambridge/Resid. Universitaria (78578).

Proseguire a piedi fino a destinazione (circa 400m, 5 min)

Percorso (www.moovitapp.com)



Fermate (www.moovitapp.com)

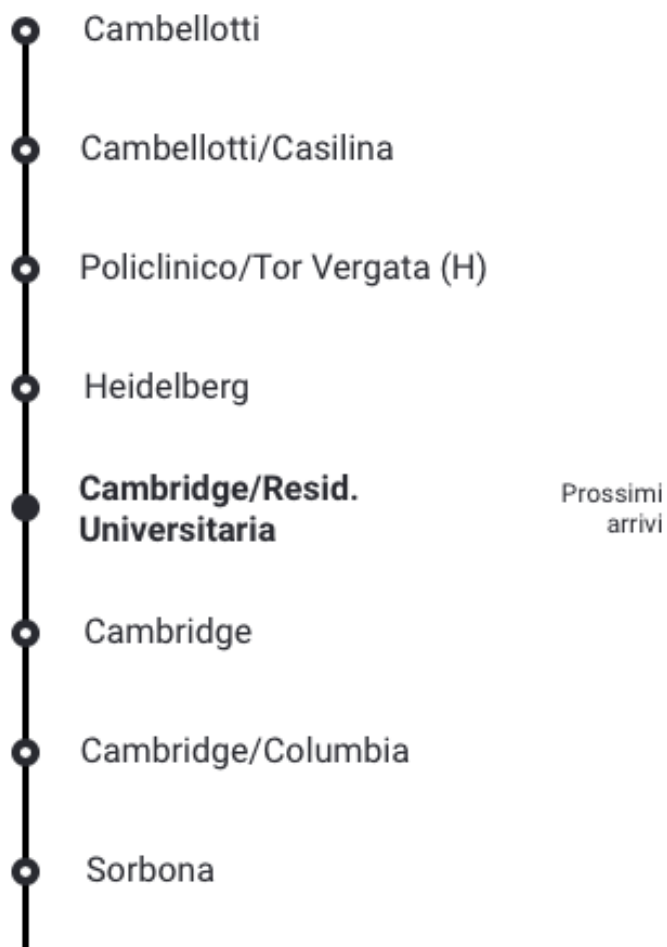


ATAC



Anagnina (Ma)

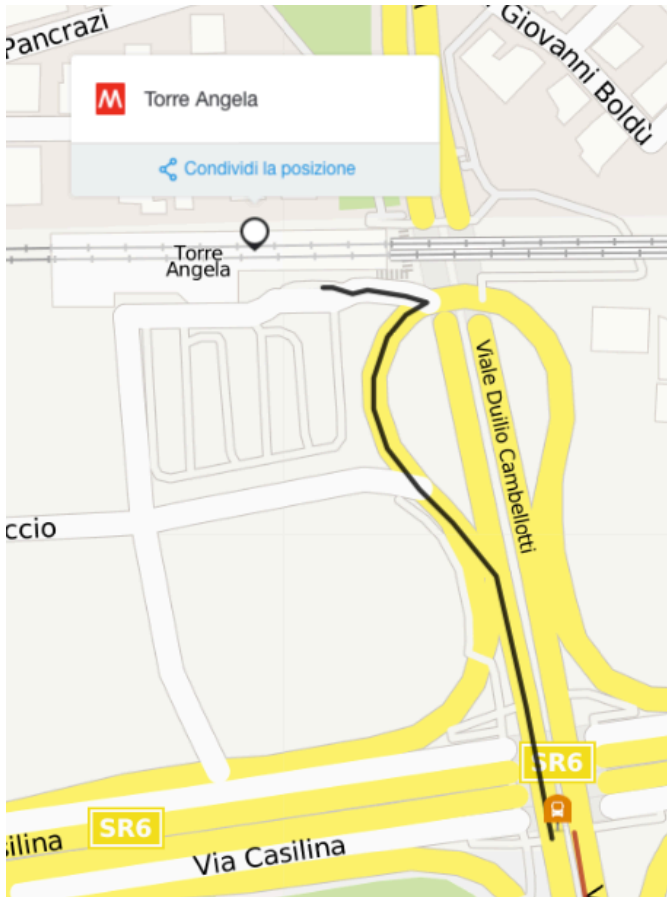
[Modifica la direzione](#) ▼



Torre Angela (MC) (82428)

Come raggiungere a piedi la fermata **Cambellotti/Casilina** (76624)?

Percorso pedonale (circa 260m, 4 min)

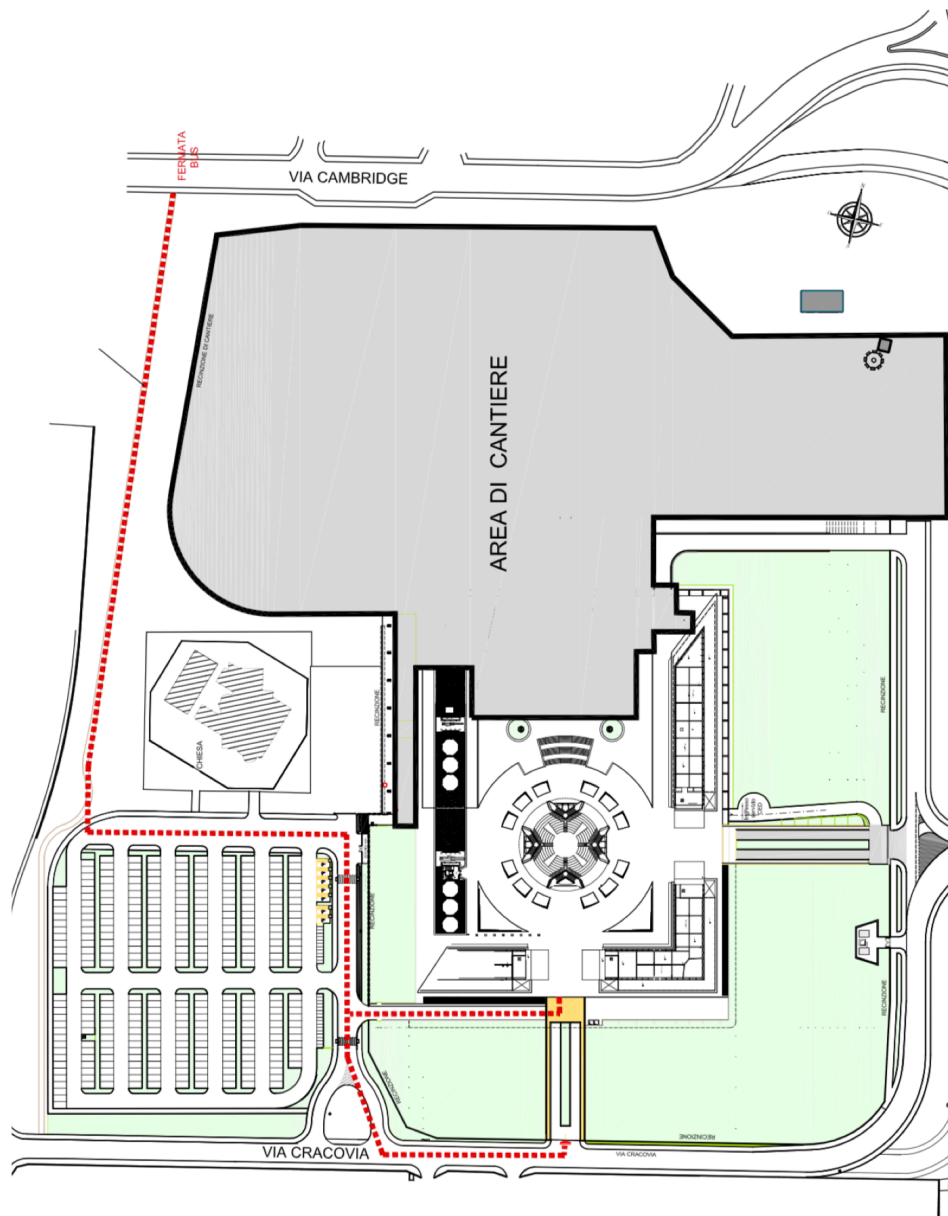


Cambridge/Resid. Universitaria (78579)

Come raggiungere a piedi il Rettorato?

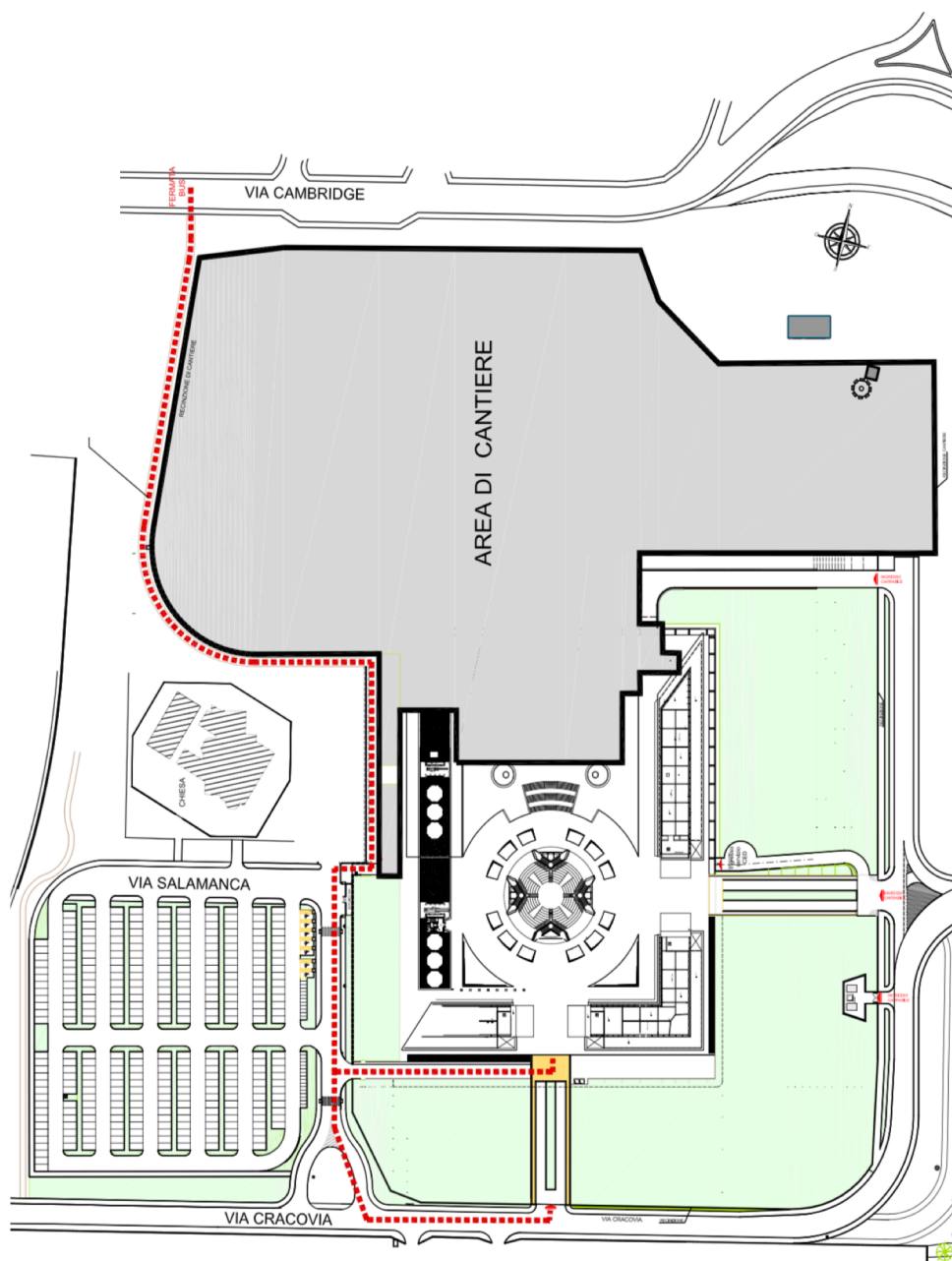
Percorso pedonale (circa 400m, 5 min)

Il percorso pedonale è attualmente vincolato alla prosecuzione dei lavori per il completamento delle opere previste. Pertanto, a partire dall'attuale configurazione, il percorso subirà delle modifiche per fasi (almeno tre) finalizzate alla realizzazione di un collegamento tra la fermata ed il nuovo edificio più confortevole e diretto possibile. Ad oggi il percorso per raggiungere il Rettorato è qui riportato.

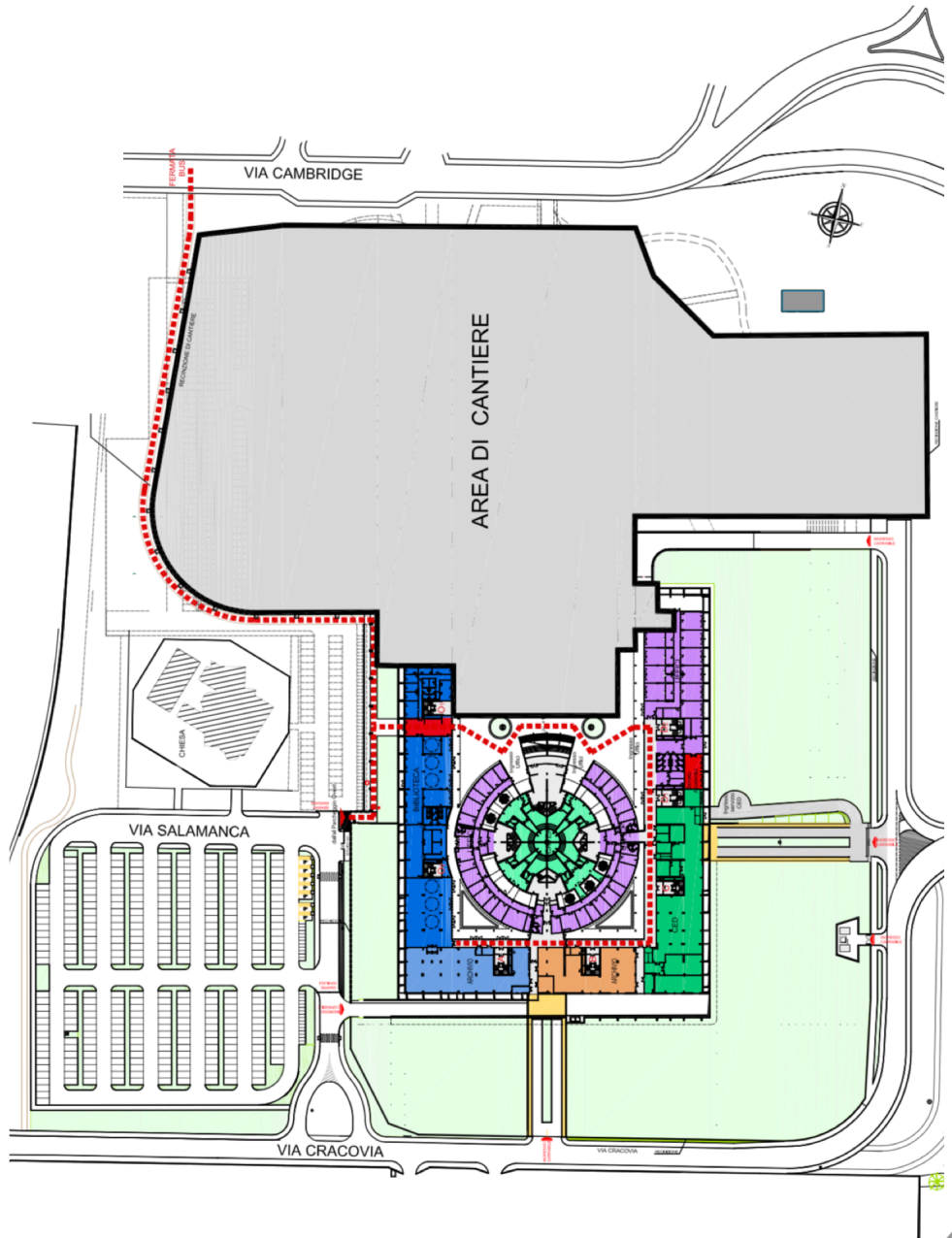


A partire da questa configurazione, nei prossimi mesi (da qui ad aprile) si prevedono due modifiche migliorative.

La prima (fase 1) prevede l'utilizzo di un percorso meglio attrezzato (con un camminamento in cemento) e più corto rispetto al precedente, poiché passante tra i nuovi edifici e la chiesa (vedi figura)



La seconda (fase 2) si realizzerà con la consegna della biblioteca. La possibilità di attraversare questi locali (vedi figura) consentirà un accesso ancora più diretto agli edifici, con distanze che rispetto ad oggi saranno dimezzate.



La configurazione finale dell'accesso pedonale all'edificio da via Cambridge si realizzerà nel lungo periodo (2021) con il completamento del blocco aule, così come riportato nella seguente figura.

