

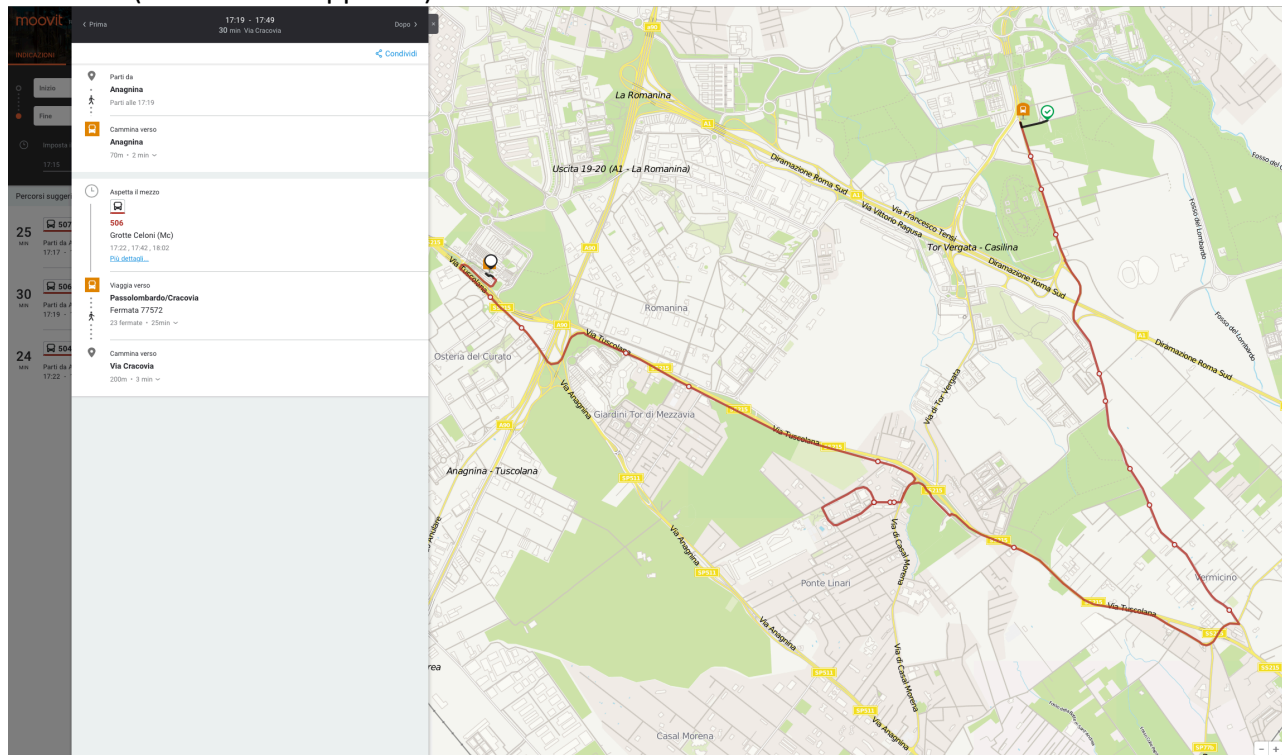
linea 506 - Direzione Grotte Celoni (23 fermate, circa 25 minuti)

Salire: Anagnina (MA) (78840)


Scendere: fermata Passolombardo/Cracovia (77572)

Proseguire a piedi fino a destinazione (circa 200m, 3 min)


Percorso (www.moovitapp.com)



Fermate (www.moovitapp.com)

 506

ATAC



Grotte Celoni (Mc)
[Modifica la direzione](#)

<

Opzioni per la linea - 33 fermate

>

Anagnina

Tuscolana/Roccella Jonica

Anagnina/Casale Ferranti

Tuscolana/Filogaso

Tuscolana/Ponte Sette Miglia

Tuscolana/Campo Romano

San Basile/Casal Morena

San Basile

Frascineto/Campo Romano

Frascineto

Frascineto/San Basile

San Basile/Casal Morena

Tuscolana/Anile

Tuscolana/Tuscolana Vecchia

Tuscolana/S. Matteo

Tuscolana/Acqualandroni

Tuscolana/Fosso S. Matteo

Tuscolana/Vigne Di S. Matteo

Passolombardo/Tuscolana

Passolombardo/Brolo

V.Lo Passolombardo

Passolombardo/Piraino

Passolombardo/Botte Luciano 2

Passolombardo/Botte Luciano 1

Passolombardo/Pacchiotti

Passolombardo/Carpene'

Passolombardo/Pantanella

Passolombardo/Cracovia

Altri orari: 17:30, 18:30

Policlinico/Tor Vergata (H)

Casilina/Torraccio Torrenova

Torre Gaia (Mc)

Prossimi arrivi

10 min